

ТЕРРЕНКУРЫ В ТАМАНСКОМ ЛЕСУ

ИССЛЕДОВАНИЕ
ПОЛЬЗОВАТЕЛЬСКИХ
СЦЕНАРИЕВ



общественное
движение

СТАВРОПОЛЬ
город для жизни



ИСТОРИЧЕСКАЯ СПРАВКА

ТАМАНСКИЙ (АРХИЕРЕЙСКИЙ) - ЛЕС, РАСПОЛОЖЕННЫЙ В КРАЕВОМ ЦЕНТРЕ НА ВОСТОЧНЫХ СКЛОНАХ СТАВРОПОЛЬСКИХ ВЫСОТ. ПРЕЖДЕ ЛЕСНОЙ МАССИВ НАЗЫВАЛСЯ ЧЁРНЫМ, ГОРОДСКИМ, ТАШЛЯНСКИМ, АРХИЕРЕЙСКИЙ, ПРИГОРОДНЫМ, ПОТОМ СТАЛ ИМЕНОВАТЬСЯ ТАМАНСКИМ. В НАСТОЯЩЕЕ ВРЕМЯ СУЩЕСТВУЕТ ПОПЫТКА ВЕРНУТЬ НАЗВАНИЕ - АРХИЕРЕЙСКИЙ. НАИМЕНОВАНИЕ «ТАМАНСКИЙ» ЛЕС ПОЛУЧИЛ БЛАГОДАРИЯ ТОМУ, ЧТО В ЭТИХ МЕСТАХ РАСПОЛАГАЛАСЬ НА ОТДЫХ В ГОДЫ ГРАЖДАНСКОЙ ВОЙНЫ ЗНАМЕНИТАЯ ТАМАНСКАЯ ДИВИЗИЯ.

НАЗВАНИЕ «ЧЁРНЫЙ» СВЯЗАНО СО СТРОИТЕЛЬСТВОМ КРЕПОСТИ. ДЛЯ СОЛДАТ, ПРИБЫВШИХ ИЗ РОССИИ, ГДЕ МНОГО БЕЛЫХ БЕРЁЗ И ЗОЛОТИСТЫХ СОСЕН, ЭТОТ ЛЕС, ОСОБЕННО В ОСЕННИЙ ПЕРИОД, ПОКАЗАЛСЯ ЧЁРНЫМ. «ГОРОДСКОЙ» ОН СТАЛ ПОСЛЕ ТОГО, КАК КРЕПОСТЬ «ПЕРЕРОСЛА» В ГОРОД СТАВРОПОЛЬ. «ТАШЛЯНСКИЙ» ЕГО НАЗЫВАЛИ ПОТОМУ, ЧТО В НЁМ БЕРЁТ ИСТОКИ РЕКА ТАШЛА. НАЗВАНИЕ «ПРИГОРОДНЫЙ» САМО ГОВОРИТ ЗА СЕБЯ. НАЗВАНИЕ «АРХИЕРЕЙСКИЙ» СВЯЗАНО С МЕСТОМ ПРОЖИВАНИЯ АРХИЕРЕЯ. В НАСТОЯЩЕЕ ВРЕМЯ НА КАРТАХ ГОРОДА ЧАСТЬ ЛЕСА НАЗЫВАЮТ ТАМАНСКИМ, А ДРУГУЮ - АРХИЕРЕЙСКИМ, ЧТО, НЕСОМНЕННО, ВНОСИТ НЕКОТОРУЮ ПУТАНИЦУ. В ЛЕСУ НАХОДЯТСЯ: ХОЛОДНЫЙ, МИХАЙЛОВСКИЙ И ОСЕТИНСКИЕ РОДНИКИ.

498 ГА ЗАНИМАЕТ ИЗ НИХ ЛЕСНОЙ МАССИВ ТАМАНСКОГО ЛЕСА, ЧТО СОСТАВЛЯЕТ 0,5 % ОТ ВСЕХ ЛЕСНЫХ МАССИВОВ СТАВРОПОЛЬЯ

СОСТАВ РАСТИТЕЛЬНОГО МИРА: ГРАБ, ДУБ, ЯСЕНЬ, КЛЁН, БУК, ВЯЗ, ГОРДОВИНА, КАЛИНА, КАПРИФОЛЬ, ПОДСНЕЖНИКИ КАВКАЗСКИЕ, ЗУБЯНКИ И ФИАЛКИ, И ПТИЦЕМЛЕЧНИК ДУГООБРАЗНЫЙ, НОЧНАЯ ФИАЛКА, ТОЛСТОСТЕНКА.

ЖИВОТНЫЙ МИР ПРЕДСТАВЛЕН В ОСНОВНОМ ПТИЦАМИ, ИЗ МЛЕКОПИТАЮЩИХ – КРОТ, ЕЖ.

ТЕКУЩИЕ ПОЛЬЗОВАТЕЛЬСКИЕ СЦЕНАРИИ ЧТО И КАК ГОРОЖАНЕ ДЕЛАЮТ В ЛЕСУ

ТРАДИЦИОННО ТАМАНСКИЙ ЛЕС ПРИВЛЕКАЕТ ЛЮБИТЕЛЕЙ ЗДОРОВОГО ОБРАЗА ЖИЗНИ, А ТАК ЖЕ ЛЮБИТЕЛЕЙ ПРОВОДИТЬ ВРЕМЯ НА ПРИРОДЕ.

ТОЧКАМИ ПРИТЯЖЕНИЯ ЯВЛЯЮТСЯ ТРОПА ЗДОРОВЬЯ В СЕВЕРО-ЗАПАДНОМ РАЙОНЕ И ТЕРРИТОРИЯ В РАЙОНЕ ХОЛОДНЫХ РОДНИКОВ. В ЭТИХ МЕСТАХ СОХРАНЯЮТСЯ ОСТАТКИ ИНФРАСТРУКТУРЫ, СТАРЫЕ СПОРТИВНЫЕ СНАРЯДЫ, ЧАСТЬ ИЗ КОТОРЫХ ИСПОРЧЕНЫ ВАНДАЛАМИ ИЛИ СПИЛЕНЫ НА МЕТАЛЛОЛОМ.

ХОЛОДНЫЕ РОДНИКИ - ИЗЛЮБЛЕННОЕ МЕСТО ДЛЯ "МОРЖЕВАНИЯ", ЗДЕСЬ В ЛЮБУЮ ПОГОДУ НАХОДЯТСЯ ЖЕЛАЮЩИЕ ЗАНЫРНУТЬ В ЛЕДЯНУЮ ВОДИЧКУ.

ЭТОТ ЛЕС ДЛЯ БЕГА ОБЛЮБОВАЛИ СПОРТСМЕНЫ, Т.К. ЕГО РАСПОЛОЖЕНИЕ И РЕЛЬЕФ УДАЧНЫ ДЛЯ ТРЕНИРОВОК. ТАК ЖЕ МНОГИЕ ИСПОЛЬЗУЮТ ЕГО КАК ЧАСТЬ ВЕЛОСИПЕДНЫХ МАРШРУТОВ ПО ГОРОДУ. ПРИЧЁМ, НЕКОТОРЫЕ ПРЕДПОЧИТАЮТ ЧЕРЕЗ ОКРАИНУ ЛЕСА "СРЕЗАТЬ" ПУТЬ К ЦЕНТРУ ГОРОДА, А НЕКОТОРЫМ НРАВИТСЯ ЭКСТРЕМАЛЬНАЯ ЕЗДА ПО ПЕРЕСЕЧЁННОЙ МЕСТНОСТИ. ТАК НА ОТДЕЛЬНЫХ УЧАСТКАХ ЛЕСНЫХ ДОРОГ ВСТРЕЧАЮТСЯ САМОДЕЛЬНЫЕ ТРАМПЛИНЫ ДЛЯ ТРЕНИРОВКИ ТРЮКОВ НА ВЕЛОСИПЕДЕ ЛЕТОМ И НА СНОУБОРДЕ ЗИМОЙ. ШИРОКАЯ ПРОСЕКА ОТ ХОЛОДНЫХ РОДНИКОВ ДО РЕЧНОГО ОВРАГА ВО ВРЕМЯ СНЕЖНЫХ ЗИМ ИСПОЛЬЗУЕТСЯ КАК САНОЧНЫЙ СПУСК.

ВО ВРЕМЯ ТРАДИЦИОННЫХ ПРАЗДНИЧНЫХ МАЁВОК ЛЕС НАПОЛНЯЕТСЯ ЛЮБИТЕЛЯМИ ШАШЛЫКОВ И ЗАСТОЛИЙ У КОСТРА.

СОЦИАЛЬНО-ДЕМОГРАФИЧЕСКИЙ СОСТАВ ПОЛЬЗОВАТЕЛЕЙ ШИРОКИЙ, НО МАЛОМОБИЛЬНЫМ ГРУППАМ НАСЕЛЕНИЯ НА СЕГОДНЯШНИЙ ДЕНЬ ЛЕС МАЛОДОСТУПЕН.



ХАРАКТЕРНЫЕ ОСОБЕННОСТИ ЛЕСА

ТАМАНСКИЙ ЛЕС ПРОТЯНУТ С ЗАПАДА НА ВОСТОК ВДОЛЬ ОВРАГОВ, ГДЕ БЕРЁТ СВОЁ НАЧАЛО РЕКА ТАШЛА.

ОХВАЧЕННЫЙ ГОРОДСКИМ КОЛЬЦОМ ЛЕС ЯВЛЯЕТСЯ СВЯЗУЮЩИМ ПРОСТРАНСТВОМ МЕЖДУ НЕСКОЛЬКИМИ РАЙОНАМИ ГОРОДА. ТАКОЕ РАСПОЛОЖЕНИЕ ДЕЛАЕТ ЕГО УНИКАЛЬНЫМ ПРЕИМУЩЕСТВОМ СТАВРОПОЛЯ И ВКУПЕ С КОМСОМОЛЬСКИМ ОЗЕРОМ СОЗДАЁТ ДОПОЛНИТЕЛЬНЫЙ ТУРИСТИЧЕСКИЙ ПОТЕНЦИАЛ.

ЧЕРЕЗ ЛЕС ПУТЬ ПЕШКОМ ОТ ЦЕНТРА ГОРОДА ДО КОМСОМОЛЬСКОГО ОЗЕРА ЗАНИМАЕТ НЕ БОЛЕЕ 15 МИНУТ.



СТАВРОПОЛЬ
город для жизни

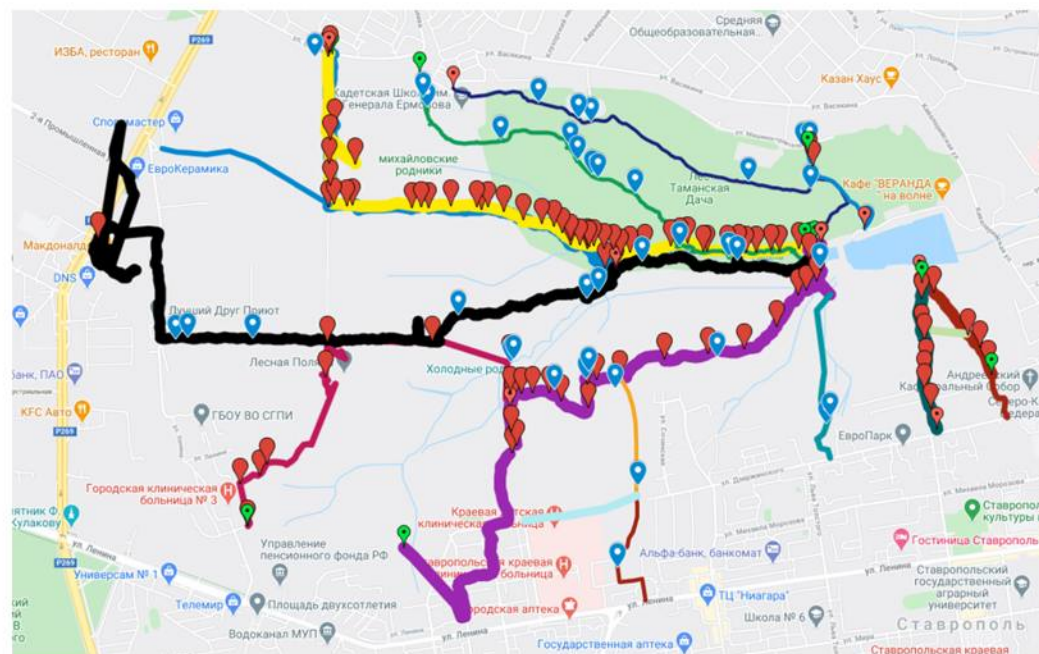
РЕЗУЛЬТАТЫ ИССЛЕДОВАНИЯ ПОЛЬЗОВАТЕЛЬСКИХ СЦЕНАРИЕВ

МИРОВОЙ ОПЫТ ГОВОРИТ, ЧТО ПРИ ПЛАНИРОВАНИИ ИНФРАСТРУКТУРЫ ДОРОЖЕК ОПТИМАЛЬНЕЙ ОПИРАТЬСЯ НА ПРАКТИЧНЫЕ МАРШРУТЫ, ПРОЛОЖЕННЫЕ ЛЮДЬМИ, Т.К. ОНИ ИНТУИТИВНО ВЫБИРАЮТ САМЫЙ УДОБНЫЙ И КРАТКИЙ МАРШРУТ ДЛЯ ПЕРМЕЩЕНИЯ.

ДЛЯ ИЗУЧЕНИЯ МАРШРУТОВ ТАМАНСКОГО ЛЕСА МЫ ОПИРАЛИСЬ НА ТЕПЛОВУЮ КАРТУ ИЗ ПРИЛОЖЕНИЯ STRAVA, КОТОРОЕ ОЧЕНЬ ПОПУЛЯРНО У БЕГУНОВ И ВЕЛОСИПЕДИСТОВ, ДЛЯ ТОГО, ЧТОБЫ ПОНЯТЬ КАКИЕ МАРШРУТЫ ЯВЛЯЮТСЯ НАИБОЛЕЕ ВОСТРЕБОВАННЫМИ.

КАРТА БЫЛА РАЗБИТА НА НЕСКОЛЬКО МАРШРУТОВ, ПО КОТОРЫМ ПРОШЛИ КОМАНДЫ ИССЛЕДОВАТЕЛЕЙ. ВО ВРЕМЯ ПУТИ С ПОМОЩЬЮ ГЕО-ТРЕКЕРА ЗАПИСЫВАЛСЯ ТРЕК ПРОХОДА С ПРИВЯЗКОЙ К GPS-КООРДИНАТАМ, ПОПУТНО ДЕЛАЛАСЬ ФОТО-ВИДЕО ФИКСАЦИЯ СЛОЖНЫХ ЛИБО ОСОБЕННЫХ УЧАСТКОВ МАРШРУТА.

В СИЛУ ОГРАНИЧЕННОСТИ ВРЕМЕНИ И КОЛИЧЕСТВА ИССЛЕДОВАТЕЛЕЙ МНОГИЕ ВТОРОСТЕПЕННЫЕ ТРОПЫ ПОКА ОСТАЛИСЬ БЕЗ ВНИМАНИЯ.



СТАВРОПОЛЬ
город для жизни

ОСОБЕННОСТИ МАРШРУТОВ

МАРШРУТЫ 1,2 И 3

МАРШРУТ 1 - ОТ ВОЕНКОМАТА НА ДЗЕРЖИНСКОГО К ПРУДУ

МАРШРУТ 2 - ОТ ЛОМОНОСОВА/ДЗЕРЖИНСКОГО, 179 К ПРУДУ

МАРШРУТ 3 - ОТ Л.ТОЛСТОГО/ДЗЕРЖИНСКОГО, 211 К ПРУДУ

ДАННЫ МАРШРУТЫ ЯВЛЯЮТСЯ САМЫМИ УДОБНЫМИ ДЛЯ ТЕХ, КТО ХОЧЕТ ПОПАСТЬ НА ПРУД, ДОБИРАЯСЬ НА ОБЩЕСТВЕННОМ ТРАНСПОРТЕ. КАЖДЫЙ ИЗ НИХ НАЧИНАЕТСЯ ОТ ОСТАНОВКИ ОТ. ПРОТЯЖЕННОСТЬ КАЖДОГО МАРШРУТА 600-700 МЕТРОВ, ПО ВРЕМЕНИ ЭТОТ ПУТЬ ЗАНИМАЕТ НЕ БОЛЬШЕ 10-15 МИНУТ.

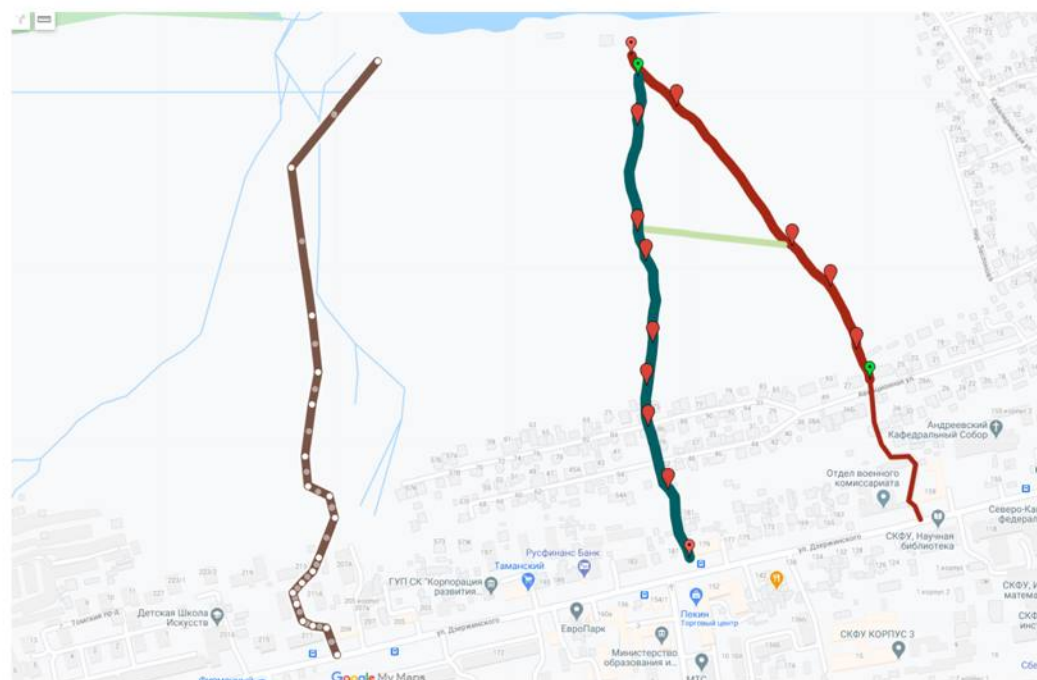
1 И 2 МАРШРУТЫ ПРОХОДЯТ ЧЕРЕЗ ЧАСТНЫЙ СЕКТОР НА УЛ. АВИАЦИОННОЙ, 3-Й МАРШРУТ ПОЧТИ НЕ ЗАТРАГИВАЕТ ЧАСТНЫЙ СЕКТОР, ИДЯ ПО НЕМУ УЖЕ ЧЕРЕЗ ПАРУ МИНУТ ПОПАДАЕШЬ В ЛЕС, ГДЕ НАЧИНАЕТСЯ КРУТОЙ ПЕТЛЯЮЩИЙ ВДОЛЬ ОВРАГА СПУСК - ЗДЕСЬ НУЖНЫ СТУПЕНИ ИЛИ СЕРПАНТИН. ПРИМЕРНО В ПЕРВОЙ ТРЕТИ ПУТИ ПО ЭТОМУ МАРШРУТУ ВСТРЕЧАЕТСЯ ЕЩЁ ОДИН КРУТОЙ УЧАСТОК.

1 И 2 МАРШРУТЫ АКТИВНО ИСПОЛЬЗУЮТСЯ СТУДЕНТАМИ СКФУ ВО ВРЕМЯ ЗАНЯТИЙ ФИЗКУЛЬТУРОЙ, НО ТОЛЬКО В ХОРОШУЮ ПОГОДУ, В СЛЯКОТЬ ПРОХОД ПО НИМ СТАНОВИТСЯ ЗАТРУДНИТЕЛЬНЫМ, Т.К. СКОЛЬЗКО И ГРЯЗНО НА ПОДЪЕМАХ.

2 МАРШРУТ НАЧИНАЕТСЯ С УЗКОГО ПРОХОДА РЯДОМ С НЕЗАКОННЫМ ДОЛГОСТРОЕМ. КАМЕННЫЕ СТУПЕНИ ТРЕБУЮТ РЕСТАВРАЦИИ. ЧЕРЕЗ АВИАЦИОННУЮ ИДЕТ СТАРАЯ БЕТОННАЯ ДОРОГА, КОТОРАЯ РЕЗКО ЗАКАНЧИВАЕТСЯ.

ВСЕ ТРИ МАРШРУТА СОЕДИНЕНЫ ПРОТИВОПОЖАРНЫМИ ПРОСЕКАМИ И ИМЕЮТ ХОРОШИЙ ПОДЪЕЗД ТРАНСПОРТА.

БЛАГОУСТРОЙСТВО ДАННЫХ МАРШУТОВ ПРЕДСТАВЛЯЕТСЯ ПЕРВОСТЕПЕННЫМ. В СИЛУ КРУТИЗНЫ СКЛОНА НА НИХ НУЖНЫ БЛАГОУСТРОЕННЫЕ ДОРОЖКИ ПО ВСЕЙ ДЛИНЕ.



ОСОБЕННОСТИ МАРШРУТОВ

МАРШРУТ 5

МАРШРУТ 5 - ОТ 3-Й ГОРОДСКОЙ БОЛЬНИЦЫ ДО "ХОЛОДНЫХ РОДНИКОВ", ПРОТЯЖЕННОСТЬ 2,5КМ.

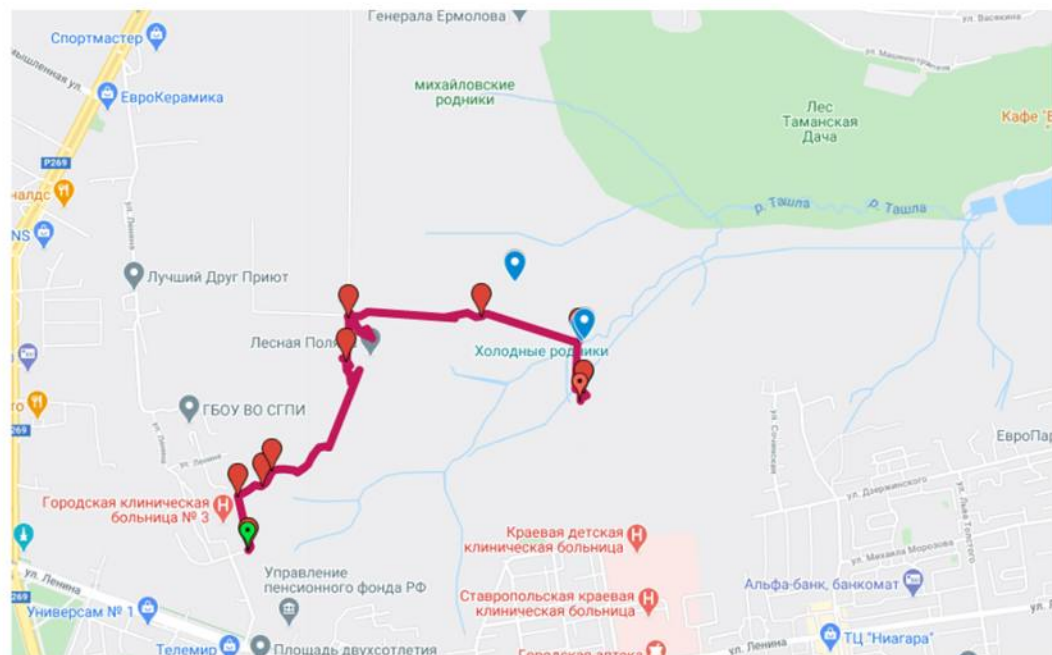
ДАННЫЙ МАРШРУТ СОЕДИНЯЕТСЯ С МАРШРУТОМ 4 В РАЙОНЕ ХОЛОДНЫХ РОДНИКОВ, ВМЕСТЕ ОНИ СОСТАВЛЯЮТ ПРОТЯЖЕННОСТЬ ОКОЛО 4 КМ. ТАК ЖЕ ОН СОЕДИНЯЕТСЯ С ТРОПой ЗДОРОВЬЯ, ОБРАЗУЯ БОЛЬШУЮ СЕТЬ ДОРОЖЕК БЕЗ ПЕРЕПАДОВ, ПО КОТОРОЙ В ТОМ ЧИСЛЕ ЛЮДИ ПЕРЕМЕЩАЮТСЯ ИЗ РАЙОНА ПЛОЩАДИ 200-ЛЕТИЯ В СЕВЕРО-ЗАПАДНЫЙ РАЙОН.

ЭТОМУ МАРШРУТУ НЕ ХВАТАЕТ УКАЗАТЕЛЕЙ В НАЧАЛЕ ТРОПЫ.

ПОСЛЕДНЯЯ ТРЕТЬ ПРЕДСТАВЛЯЕТ СОБОЙ СЛОЖНЫЙ УЧАСТОК С КРУТЫМ СПУСКОМ ВДОЛЬ БАЛКИ, ПЕРЕХОДОМ ЧЕРЕЗ ИМПРОВИЗИРОВАННЫЙ МОСТИК И ПОДЪЕМОМ НА ДРУГУЮ СТОРОНУ. ЗДЕСЬ РАЗРУШЕНЫ ОПОЛЗНЕМ КАМЕННЫЕ СТУПЕНЬ, ПОЭТОМУ ЛЮДИ СЕЙЧАС ПОДНИМАЮТСЯ ПО ПРОМЫТОМУ ОВАРЖКУ, ОБХОДЯ СПРАВА СТАРУЮ СМОТРОВУЮ ПЛОЩАДКУ.

В ЭТОЙ ЧАСТИ ПУТИ НУЖНО РЕШЕНИЕ С СЕРПАНТИННЫМ СПУСКОМ И НАДЁЖНЫМ МОСТИКОМ.

ТАКЖЕ В ЭТОМ МЕСТЕ РЕКА ОБРАЗУЕТ КРАСИВЫЙ ВОДОПАД, ПОЭТОМУ ЧУТЬ ДАЛЬШЕ ОТ НЕГО ПО ЛЕВОЙ СТОРОНЕ ОВРАГА ПРОСИТСЯ СМОТРОВАЯ ПЛОЩАДКА С ЛАВОЧКАМИ.



ОСОБЕННОСТИ МАРШРУТОВ

МАРШРУТ 6

МАРШРУТ 6 - ОТ ПРИЮТА "ЛУЧШИЙ ДРУГ" КУЛАКОВА, 9В К1 ДО ОЗЕРА, ПРОТЯЖЁННОСТЬ 3 КМ.

НЕ САМЫЙ ОЧЕВИДНЫЙ, НО ВСЁ ЖЕ ДОСТАТОЧНО ЧАСТО ИСПОЛЬЗУЕМЫЙ МАРШРУТ. НА ВХОДЕ В ЛЕС ЧАСТО ВЫГУЛИВАЮТ СОБАК ИЗ ПРИЮТА "ЛУЧШИЙ ДРУГ". ТАК ЖЕ СЛЕВА ОТ ВХОДА В ЛЕС РАСПОЛАГАЕТСЯ ПАРКОВКА "ДЛЯ СЛУЖЕБНОГО ТРАНСПОРТА ТЕЛЕКОМ-С", НО НА ПУБЛИЧНОЙ КАДАСТРОВОЙ КАРТЕ ЭТОТ УЧАСТОК ЗЕМЛИ ПРИНАДЛЕЖИТ ГОРОДУ.

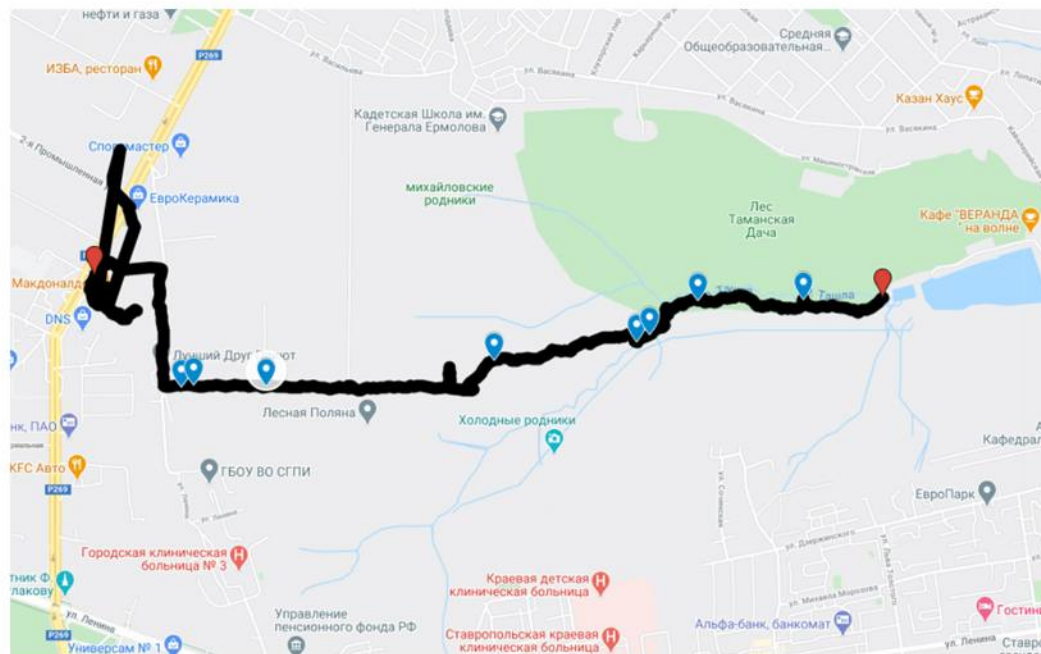
МАРШРУТ ДВАЖДЫ ПЕРЕСЕКАЕТСЯ С ТРОПОЙ ЗДОРОВЬЯ. В СРЕДНЕЙ ЧАСТИ ИДЁТ КРУТОЙ УЗКИЙ СПУСК, ГДЕ НУЖНА ЛЕСТНИЦА ИЛИ СЕРПАНТИН. ДОРОЖКА ИДЁТ ВДОЛЬ ОБРАГА.

ДО ПЕРЕСЕЧЕНИЯ ДОРОЖКИ С РЕКОЙ ТАШЛОЙ НУЖЕН МОСТИК ДЛЯ СООБЩЕНИЯ С МАРШРУТОМ 4.
ПОСЛЕ ПЕРЕСЕЧЕНИЯ ТАШЛЫ ТАК ЖЕ НУЖЕН МОСТИК ДЛЯ СООБЩЕНИЯ С МАРШРУТОМ 7.

В НИЖНЕЙ ЧАСТИ МАРШРУТА ПРИМЕРНО В 350 МЕТРАХ ОТ КОМСОМОЛЬСКОГО ОЗЕРА ЕСТЬ КРАСИВОЕ МЕСТО В ПОЙМЕ РЕКИ. ЗДЕСЬ ПРОСИТСЯ С ДВУХ СТОРОН ПЛОЩАДКА ДЛЯ ЙОГИ ИЛИ МЕДИТАЦИЙ



ОРГАНИЗАЦИЯ СООБЩЕНИЯ МАРШРУТОВ ЧЕРЕЗ МОСТИКИ СДЕЛАЕТ ВОЗМОЖНЫМ ПРОХОД ИЗ СЕВЕРО-ЗАПАДНОГО РАЙОНА ДО Р-НА КРАЕВОЙ БОЛЬНИЦЫ. ОТ БРИГАДИРСКОГО ПЕРЕУЛКА ПРОТЯЖЕННОСТЬ МАРШРУТА СОСТАВИТ 2,5 КМ.



ОСОБЕННОСТИ МАРШРУТОВ

МАРШРУТ 7

МАРШРУТ 7 - ОТ УЛ. ВАСИЛЬЕВА ПО ТРОПЕ ЗДОРОВЬЯ ДО ОЗЕРА, ПРОТЯЖЕННОСТЬ ОКОЛО 3 КМ.

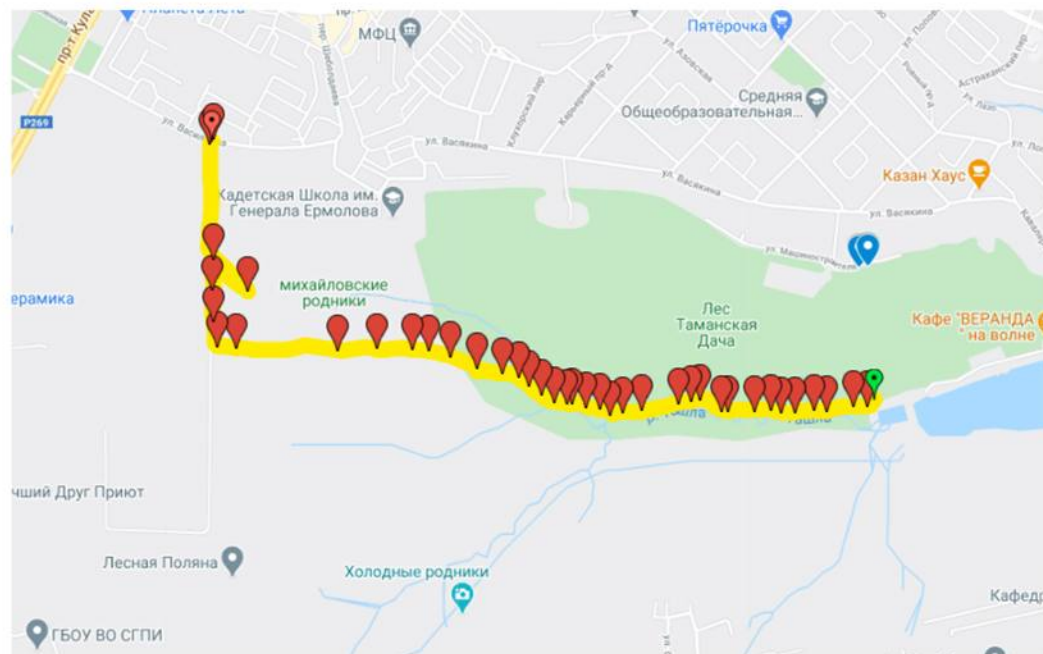
ОДИН ИЗ САМЫХ ПОПУЛЯРНЫХ МАРШРУТОВ ИЗ С-З РАЙОНА ДО КОМСОМОЛЬСКОГО ОЗЕРА. ПОСЛЕ ПОВОРОТА С ТРОПЫ ЗДОРОВЬЯ ПРОХОДИТ ПО ВЕРШИНЕ ХОЛМА МЕЖДУ ДВУХ ОВРАГОВ, В СРЕДНЕЙ ЧАСТИ ИМЕЕТСЯ КРУТОЙ УЗКИЙ СПУСК К РЕКЕ, В ЭТОМ МЕСТЕ НУЖНЫ СТУПЕНИ ИЛИ ПАНДУС ПО СЕРПАНТИНУ.

В НИЖНЕЙ ЧАСТИ МАРШРУТА МНОГО МЕСТ С КРАСИВЫМ ВИДОМ НА РЕКУ, ГДЕ МОГУТ БЫТЬ СДЕЛАНЫ ПЛОЩАДКИ ДЛЯ ОТДЫХА ИЛИ МЕДИТАЦИИ.

В САМОМ КОНЦЕ МАРШРУТ СОСЕДСТВУЕТ С ВОДОВОДОМ, ЧТО СОЗДАЕТ НЕУДОБСТВО, УЗКАЯ ТРОПА С КРУТЫМ СПУСКОМ, В ЭТОМ МЕСТЕ НУЖНО РЕШЕНИЕ, ОТВОДЯЩЕЕ ТРОПУ ОТ ТРУБЫ К ТУРНИКАМ.

МАРШРУТ ИМЕЕТ МНОЖЕСТВО ПЕРЕСЕЧЕНИЙ С РАДИАЛЬНЫМИ ДОРОЖКАМИ, ВО МНОГИХ МЕСТАХ ПЕРЕСЕЧЕНИЙ НУЖНЫ ОБЛАГОРОЖЕННЫЕ МОСТИКИ ЧЕРЕЗ РУЧЬИ И РЕКУ.

ИНФРАСТРУКТУРА ВДОЛЬ ЧАСТИ МАРШРУТА, ПРОХОДЯЩЕЙ ПО ТРОПЕ ЗДОРОВЬЯ, ТРЕБУЕТ РЕМОНТА, СПОРТИВНЫЕ СНАРЯДЫ В ПЛОХОМ СОСТОЯНИИ, ЛАВОЧЕК И УРН НЕ ХВАТАЕТ.



ОСОБЕННОСТИ МАРШРУТОВ

МАРШРУТЫ 8,9 И 10

МАРШРУТ 8 - ОТ ПЕР. ШЕБОЛДАЕВА (КАДЕТСКАЯ ШКОЛА) ДО ОЗЕРА, ПРОТЯЖЕННОСТЬ 2,5 КМ.

ОЧЕНЬ ЖИВОПИСНЫЙ МАРШРУТ, ПЕРВЫЕ ДВЕ ТРЕТИ КОТОРОГО ПРОХОДИТ ВДОЛЬ ОВРАГА. В НАЧАЛЕ СПУСКА МЕСТО ПОД СМОТРОВУЮ ПЛОЩАДКУ С ВИДОМ НА ЦЕНТР ГОРОДА.

ДАННЫЙ МАРШРУТ ЧАСТО ИСПОЛЬЗУЮТ ВЕЛОСИПЕДИСТЫ ДЛЯ ЭКСТРЕМАЛЬНОГО СПУСКА, ИЗВИЛИСТАЯ УЗКАЯ ТРОПА С МНОЖЕСТВОМ ЕСТЕСТВЕННЫХ ПРЕПЯТВИЙ И РУКОТВОРНЫХ ТРАМПЛИНОВ ПЕТЛЯЕТ МЕЖДУ ДЕРЕВЬЯМИ. ЭТОТ МАРШРУТ К ОЗЕРУ КОРОЧЕ, ЧЕМ ОТ ВАСИЛЬЕВА, НО В СИЛУ ОСОБЕННОСТЕЙ РЕЛЬЕФА И СЛОЖИВШИХСЯ ПРАКТИК ЗДЕСЬ ПОТРЕБУЕТСЯ РАЗВЕДЕНИЕ ВЕЛОСИПЕДНОГО И ПЕШЕХОДНОГО МАРШРУТА. ПЕШЕХОДНЫЙ ПАНДУС СТОИЛО БЫ ДЕЛАТЬ НЕМНОГО ВЫШЕ ПО СКЛОНУ И ОН БУДЕТ ДОСТАТОЧНО ПРОДОЛЖИТЕЛЬНЫМ.

В НИЖНЕЙ ЧАСТИ МАРШРУТ СЛИВАЕТСЯ С МАРШРУТОМ 7.

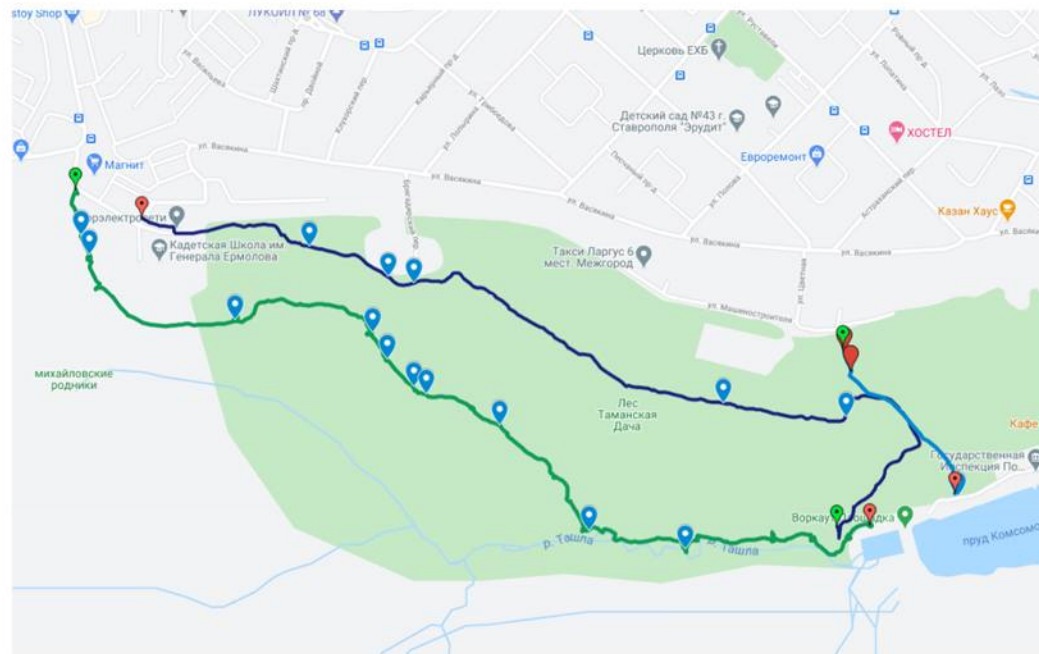
МАРШРУТ 9 - ОТ ШЕБОЛДАЕВА (ОГИБАЕТ КАДЕТСКУЮ ШКОЛУ СЛЕВА) ДО ОЗЕРА, ПРОТЯЖЁННОСТЬ 2 КМ.

ДАННЫЙ МАРШУТ ЧАСТИЧНО ВКЛЮЧАЕТ В СЕБЯ СТАРУЮ АРХИЕРЕЙСКУЮ ДОРОГУ, МОЩЕНУЮ КАМНЕМ.



НАИБОЛЕЕ ПОЛОГИЙ, НО НАИМЕНЕЕ ЖИВОПИСНЫЙ, ПРАКТИЧЕСКИ НА ВСЁМ ПРОТЯЖЕНИИ ПУТЬ ПРОЛЕГАЕТ ВДОЛЬ ВОДОПРОПОННОЙ ТРУБЫ. ЕДИНСТВЕННЫЙ МАРШРУТ, ГДЕ НЕ ТРЕБУЮТСЯ СТУПЕНИ ИЛИ ПАНДУСЫ.

МАРШРУТ 10 - ОТ УЛ. МАШИНОСТРОИТЕЛЯ ДО ПРУДА, ПРОТЯЖЕННОСТЬ 0,4 КМ. САМЫЙ КОРОТКИЙ МАРШРУТ. В НАЧАЛЕ КРУТОЙ СПУСК, ГДЕ НУЖЕН ПАНДУС ИЛИ СТУПЕНЬКИ, ЧУТЬ НИЖЕ НЕБОЛЬШОЙ РУЧЕЙ, ГДЕ НУЖЕН МОСТИК. ТАК ЖЕ МОСТИК НУЖЕН В КОНЦЕ МАРШРУТА ЧЕРЕЗ ЛИВНЁВКУ К ПРУДУ. СОВПАДАЕТ С НАЧАЛОМ МАРШРУТА 9.



ПРЕДЛОЖЕНИЯ ПО ПАРКОВКАМ

В КАЧЕСТВЕ РЕКОМЕНДОВАННЫХ ПАРКОВОК ДЛЯ УДОБСТВА ПЕШИХ МАРШУТОВ ПРЕДЛАГАЕТСЯ ЧАСТИЧНО ЗАДЕЙСТВОВАТЬ ИМЕЮЩИЕСЯ ГОРОДСКИЕ ПАРКОВКИ НА СЕВЕРЕ - ВОЗЛЕ МАГАЗИНА СПОРТ-МАСТЕР И СПОРТИВНОГО КЛУБА X-FIT .
ИХ МОЩНОСТИ СПОСОБНЫ ВМЕСТИТЬ БОЛЬШОЕ КОЛИЧЕСТВО ЖЕЛАЮЩИХ.

СТОИТ РАССМОТРЕТЬ ЮРИДИЧЕСКУЮ ВОЗМОЖНОСТЬ ОРГАНИЗАЦИИ ПАРКОВКИ ВОКРУГ НАСОСНОЙ СТАНЦИИ НА УЛ. МАШИНОСТРОИТЕЛЯ ВОЗЛЕ ВХОДА НА МАРШРУТ 10.

НА ЛЕНИНА СТОИТ АКТИВНО ПРОПАГАНДИРОВАТЬ ИМЕЮЩУЮСЯ МНОГОУРОВНЕВУЮ ПАРКОВКУ НА ТЕРРИТОРИИ ПЕРИНАТАЛЬНОГО ЦЕНТРА, НО ИЗ НЕЁ НУЖЕН УДОБНЫЙ И ПОНЯТНЫЙ ВЫХОД В ЛЕС.
ТАК ЖЕ НЕОЧЕВИДНЫМ РЕШЕНИЕМ В ВЫХОДНЫЕ ДНИ МОЖЕТ БЫТЬ ПАРКОВКА ВОЗЛЕ "ТУРЕЦКОГО БАНКА".

ПРИ ВЪЕЗДЕ С ДЗЕРЖИНСКОГО ВОЗЛЕ НАЧАЛА АСФАЛЬТОВЫХ ДОРОЖКЕ К ХОЛОДНЫМ РОДНИКАМ ОБРАЗОВАЛАСЬ СТИХИЙНАЯ ПАРКОВКА, ЗДЕСЬ ЕЁ СЛЕДОВАЛО БЫ ПРИВЕСТИ В ПОРЯДОК С ПОМОЩЬЮ ГЕО-ПЛИТКИ (КОТОРОЙ ВЫМОСТИЛИ ДОРОЖКИ НА КОМСОМОЛЬСКОМ ОЗЕРЕ).

ТАК ЖЕ НУЖНА ПАРКОВКА ДЛЯ ИНВАЛИДОВ ВОЗЛЕ РЕСТОРАНА "ВОЛНА" НА ОЗЕРЕ, Т.К. НА КОЛЯСКЕ СЛОЖНО ПРЕОДОЛЕВАТЬ ОБА ПОДЪЕМА К ОЗЕРУ.

X-FIT

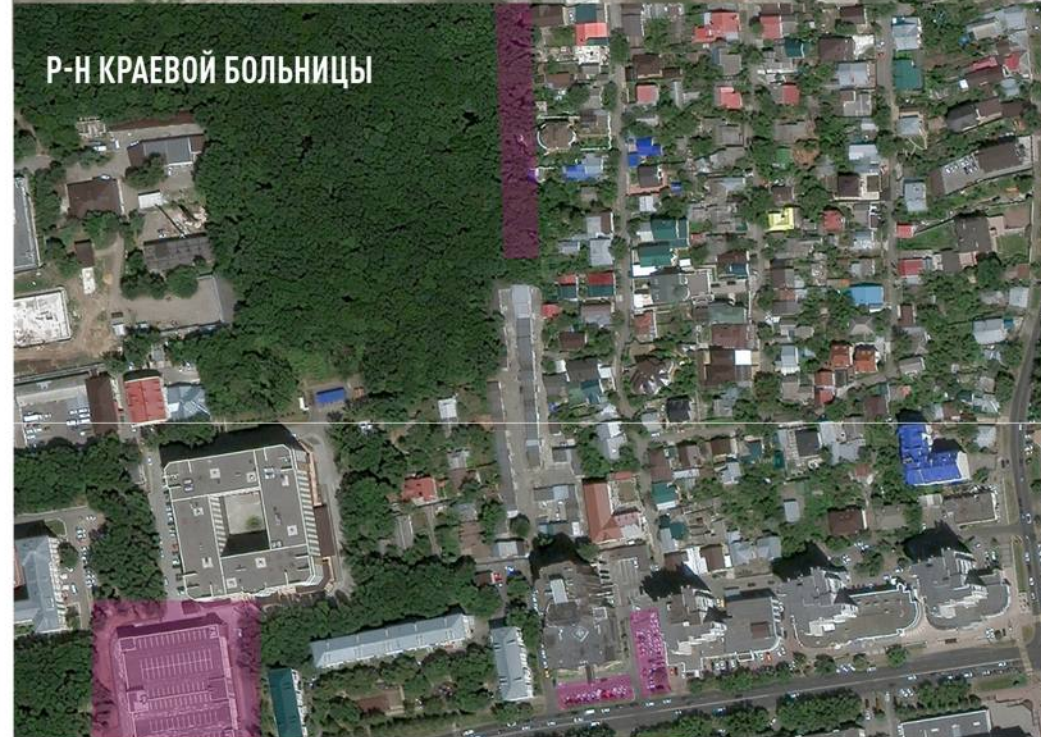
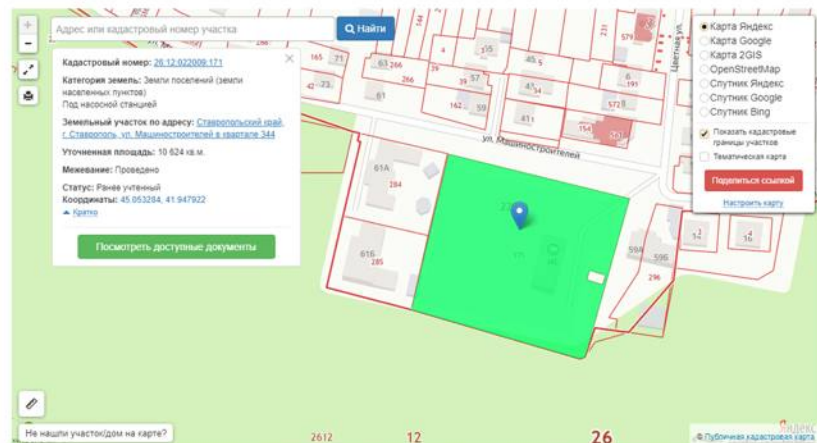


СПОРТМАСТЕР



ПРЕДЛОЖЕНИЯ ПО ПАРКОВКАМ

Публичная кадастровая карта России на 21.11.2020





РЕШЕНИЯ ДЛЯ “УЗКИХ” МЕСТ

- ПАРКОВКИ (НУЖНА ПРОДУМАННЫЕ СЦЕНАРИИ ДЛЯ ЖЕЛАЮЩИХ ПРОГУЛЯТЬСЯ ЧЕРЕЗ ЛЕС К ПРУДУ. КАК МОГУТ ДОБИРАТЬСЯ ДО НАЧАЛА ЛЕСНЫХ ТЕРРЕНКУРОВ ЖИТЕЛИ ЮГО-ЗАПАДНОГО И СЕВЕРО-ЗАПАДНОГО РАЙОНОВ, НА МАШИНАХ, НА ОБЩЕСТВЕННОМ ТРАНСПОРТЕ. ЭТИ СЦЕНАРИИ НУЖНО СМОДЕЛИРОВАТЬ И ОСВЕЩАТЬ ПОТОМ В СМИ КАК РЕКОМЕНДАЦИИ К ДЕЙСТВИЮ, ДЛЯ ТОГО, ЧТОБЫ РАЗВЕСТИ ТРАНСПОРТНЫЕ ПОТОКИ И РАСПРЕДЕЛИТЬ НАГРУЗКУ НА ДОРОГИ В ЦЕНТРЕ. ПРИ ЭТОМ НУЖНО ВСЯЧЕСКИ ПОДЧЕРКИВАТЬ ПОЛЬЗУ ОТ ПЕШЕХОДНЫХ ПРОГУЛОК ПО ЛЕСУ. ПАРКОВКИ НА ГРАНИЦЕ ЛЕСА МОЖНО ДЕЛАТЬ ИЗ ГЕО-ПЛИТКИ, КОТОРОЙ ЗАМОСТИЛИ ДОРОЖКИ НА ОЗЕРЕ, ОНА ВООБЩЕ ДЛЯ ПАРКОВОК И ПРЕДНАЗНАЧЕНА.

- ЗОНЫ ОТДЫХА ДЛЯ ЛЮБИТЕЛЕЙ ШАШЛЫКОВ (БЛАГОУСТРОЙСТВО ДОРОЖЕК ПОДТЯНЕТ В ЛЕС НОВЫХ ЛЮБИТЕЛЕЙ ПОЖАРИТЬ МЯСО НА УГЛЯХ НА СВЕЖЕМ ВОЗДУХЕ, ДЛЯ ТОГО, ЧТОБЫ ОНИ НЕ УГЛУБЛЯЛИСЬ В ЛЕС И НЕ СОЗДАВАЛИ ПОЖАРООПАСНЫЕ СИТУАЦИИ, МОЖНО ОБОРУДОВАТЬ МЕСТА ДЛЯ БАРБЕКЮ И ПЛОЩАДКИ С ЛАВОЧКАМИ-СТОЛИКАМИ НА ГРАНИЦЕ ЛЕСА.

- УБОРКА МУСОРА (СЕЙЧАС ВИСЯТ МЕШКИ ДЛЯ МУСОРА, ЭТО ЧАСТНАЯ ИНИЦИАТИВА)
— НУЖНЫ НА ВХОДАХ В ЛЕС ОБЛАГОРОЖЕННЫЕ МУСОРНЫЕ КОНТЕЙНЕРЫ И НА СИСТЕМЕ УКАЗАТЕЛЕЙ РАССТОЯНИЕ ДО МУСОРНЫХ КОНТЕЙНЕРОВ

- ВЕЛОСИПЕДНЫЙ, БЕГОВОЙ И ПЕШЕХОДНЫЙ ТРАФИК — ДЛЯ БЕГУНОВ НЕ НУЖНЫ НАСТИЛЫ, Т. К. ИМ ЛУЧШЕ БЕГАТЬ ПО ЛЕСНОМУ ГРУНТУ, ДЛЯ ВЕЛОСИПЕДОВ ЛУЧШЕ ОТДЕЛЬНЫЕ МАРШРУТЫ, НЕ ПЕРЕСЕКАЮЩИЕСЯ С ПЕШЕХОДНЫМИ, Т. К. СКОРОСТИ ДРУГИЕ + ИМ ТОЖЕ НЕ НУЖЕН НАСТИЛ, НО НУЖЕН КАКОЙ-ТО МЕЛКО-ФРАКЦИОННЫЙ МАТЕРИАЛ В МЕСТАХ, ГДЕ МОКРАЯ ЗЕМЛЯ

- УКАЗАТЕЛИ МАРШРУТОВ — НУЖНЫ ТЕРРЕНКУРЫ, НЕОБХОДИМО ПРЕДУСМОТРЕТЬ ВОЗМОЖНОСТЬ СКАЧИВАНИЯ ТРЕКОВ С ПОМОЩЬЮ QR-КОДА С САЙТА АДМИНИСТРАЦИИ ДЛЯ ЗАГРУЗКИ В НАВИГАТОР КАК ОПЦИЮ ДЛЯ ТУРИСТОВ И ГОСТЕЙ ГОРОДА.

ТИПИЧНАЯ КАРТИНА ИМЕЮЩЕГОСЯ БЛАГОУСТРОЙСТВА



СТАВРОПОЛЬ
город для жизни

14 нояб, 2020 г. 11:01:21
город Ставрополь
Ставропольский край

ТИПИЧНАЯ КАРТИНА ИМЕЮЩЕГОСЯ БЛАГОУСТРОЙСТВА

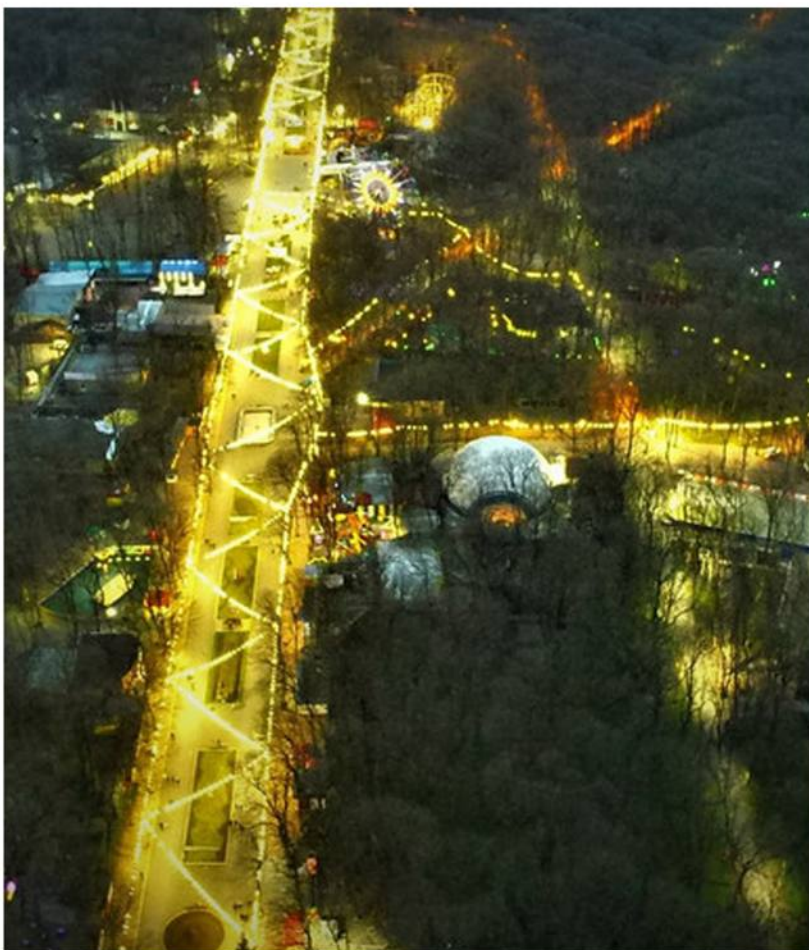


ТИПИЧНАЯ КАРТИНА ИМЕЮЩЕГОСЯ БЛАГОУСТРОЙСТВА



СТАВРОПОЛЬ
город для жизни

КАТАСТРОФИЧЕСКИЙ СЦЕНАРИЙ ЧЕГО БЫТЬ НЕ ДОЛЖНО



- ПЕРЕКАПЫВАНИЕ ТРОП, ЧТОБЫ НЕ ХОДИЛИ В НЕПОЛОЖЕННЫХ МЕСТАХ
- ДОРОЖКИ ИЗ БРУСЧАТКИ (В ОСОБЕННОСТИ РАЗНОЦВЕТНОЙ), КАК В ГОРОДЕ
- ДОРОЖКИ ИЗ ГЕОПЛИТКИ, КАК НА КОМСОМОЛЬСКОМ ОЗЕРЕ
- ЗАСТРАИВАНИЕ ЛЕСА ДОМАМИ
- ВТОРОЙ ПАРК ПОБЕДЫ — АТТРАКЦИОНЫ, ЛАРЬКИ С ЕДОЙ И ИГРУШКАМИ, ЗАБЕГАЛОВКИ С АЛКОГОЛЕМ, ГРОМКАЯ МУЗЫКА
- ВЫБРУБКА ЛЕСА ПОД ПАРКОВКИ И КИОСКИ
- АСФАЛЬТИРОВАННЫЕ ДОРОЖКИ, ПО КОТОРЫМ ЕЗДЯТ МАШИНЫ
- ЗЕЛЁНЫЕ ИСКУССТВЕННЫЕ ТОПИАРИИ И ЛАВОЧКИ С БАБОЙ ЯГОЙ (И ПРОЧИЕ БРОНЗОВЫЕ ИЛИ ПЛАСТИКОВЫЕ СКУЛЬПТУРЫ)
- СВЕЯЩИЕСЯ ДЕРЕВЬЯ ВМЕСТО ЛЕСА И МНОГО ИЛЛЮМИНАЦИИ
- ЛЭП ПОД ОСВЕЩЕНИЕ ЧЕРЕЗ ЛЕС, ДЕШЕВЕЙШИЕ УРНЫ, ЛАВКИ И ФОНАРИ
- ИНСТАЛЛЯЦИИ БАБУШКИНЫХ РУКОДЕЛИЙ ИЗ ПЛАСТИКОВЫХ БУТЫЛОК, ПОКРЫШКИ В ВИДЕ ОГРАЖДЕНИЙ
- ПОДПИСИ ВСЮДУ КАКИЕ-ТО СО ШРИФТОМ, КАК НА ОСТАНОВКАХ, ОТ ЭТОГО ЖЕ ДИЗАЙНЕРА
- НАГНАТЬ МАКСИМУМ ВСЕВОЗМОЖНОЙ ТЕХНИКИ, ПРОЛОЖИТЬ ТРАМВАЙНЫЕ РЕЛЬСЫ, ПРЯМО СЕТКОЙ РЕЛЬСОВ ИЗ КОНЦА В КОНЕЦ. ПРОТЯНУТЬ ВОДОПРОВОДЫ ПИТЬЕВОЙ ВОДЫ ДЛЯ УДОБСТВА ГРАЖДАН, НАКОНЕЦ ТУАЛЕТЫ ПОСТАВИТЬ С ЦЕНТРАЛЬНОЙ КАНАЛИЗАЦИЕЙ, РАСШИРИТЬ ТРОПИНКИ КАК МИНИМУМ ЧТОБЫ ДВА КВАДРОЦИКЛА РАЗЪЕЗЖАТЬСЯ МОГЛИ.

ПРЕДЛОЖЕНИЕ ДЛЯ ОБУСТРОЙСТВА СПУСКОВ

ДЛЯ ОБУСТРОЙСТВА СЛОЖНЫХ УЧАСТКОВ МАРШРУТОВ НАИБОЛЕЕ ОПТИМАЛЬНЫМ ВАРИАНТОМ ВИДИТСЯ ГАТЬ - НАСТИЛ ИЗ ДЕРЕВА ИЛИ ПОЛИМЕРНОЙ ТЕРРАСНОЙ ДОСКИ НА ВИНТОВЫХ СВАЙНЫХ ОПОРАХ.



СТАВРОПОЛЬ
город для жизни

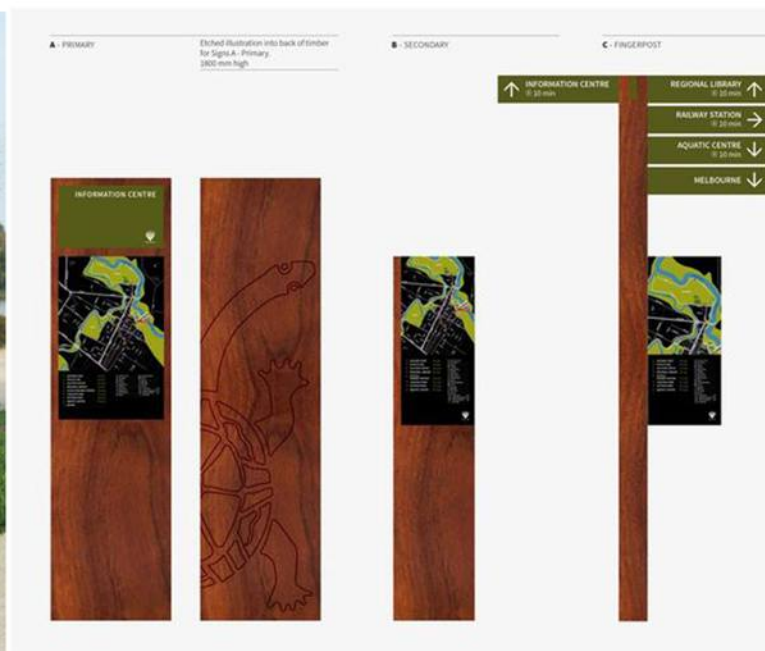
ЭЛЕМЕНТЫ ИНФРАСТРУКТУРЫ

ВАЖНЫМ ЭЛЕМЕНТОМ ИНФРАСТРУКТУРЫ ЭКОТРОП ЯВЛЯЕТСЯ НАВИГАЦИЯ. БЛАГОДАРЯ ПРОДУМАННЫМ ИНФОРМАЦИОННЫМ НОСИТЕЛЯМ, РАСПОЛОЖЕННЫМ НА КЛЮЧЕВЫХ ПЕРЕКРЁСТКАХ, ЛЕСНЫЕ ТРОПЫ СТАНОВЯТСЯ ПО-НАСТОЯЩЕМУ УДОБНЫМИ ДЛЯ ПЕРЕМЕЩЕНИЯ.

ДИЗАЙН НАВИГАЦИИ ВАЖЕН С ТОЧКИ ЗРЕНИЯ ЭСТЕТИЧЕСКОГО ДОПОЛНЕНИЯ ЛАНДШАФТА ГОРОДСКОГО ЛЕСО-ПАРКА. ЦВЕТОВАЯ ДИФФЕРЕНЦИАЦИЯ ПОЗВОЛИТ ПОЛЬЗОВАТЕЛЯМ БЫСТРО ОРИЕНТИРОВАТЬСЯ НА ПЕРЕКРЁСТКАХ.

ИНФОРМАЦИЯ, КОТОРУЮ НЕОБХОДИМО РАЗМЕЩАТЬ НА НАВИГАЦИОННЫХ ТАБЛИЧКАХ:

- НАПРАВЛЕНИЕ И РАССТОЯНИЕ ДО ОБЪЕКТОВ, РАЗВИЛОК, КОНЕЧНЫХ ПУНКТОВ МАРШРУТА
- РАССТОЯНИЕ ДО МУСОРНЫХ КОНТЕЙНЕРОВ
- РАССТОЯНИЕ ДО ТУАЛЕТОВ
- ВОЗМОЖНО НАЗВАНИЕ АРТ-ОБЪЕКТОВ
- ИНФОРМАЦИЯ О ЛЕСЕ, ЕГО ФЛОРЕ И ФАУНЕ



СТАВРОПОЛЬ
город для жизни

ЭЛЕМЕНТЫ ИНФРАСТРУКТУРЫ

ВАЖНОЙ ЗАДАЧЕЙ ПО ОТНОШЕНИЮ К ЛЕСУ ЯВЛЯЕТСЯ ПОДДЕРЖАНИЕ ЧИСТОТЫ. БЕЗУСЛОВНО, ДЕЛАТЬ ЭТО ПРОЩЕ, КОГДА ИНФРАСТРУКТУРА ПРЕДУСМАТРИВАЕТ ДАННЫЕ СЦЕНАРИИ.

СЕЙЧАС ПОРЯДОК В ТАМАНСКОМ ЛЕСУ ПОДДЕРЖИВАЕТСЯ ВОЛОНТЁРАМИ ФОНДА "ЭКОРА" С ПОМОЩЬЮ РАЗВЕШЕННЫХ ПО ЛЕСУ ПОЛИПРОПИЛЕНОВЫХ МЕШКОВ. С 15 ГА В РАЙОНЕ ТРОПЫ ЗДОРОВЬЯ ЗА СЕЗОН 2020 БЫЛО УБРАНО 450 МЕШКОВ, В СРЕДНЕМ 20 В НЕДЕЛЮ. НА ВЫХОДАХ ИЗ ЛЕСА НУЖНЫ БОЛЬШИЕ МУСОННЫЕ КОНТЕЙНЕРЫ.

ОБЩЕСТВЕННЫЕ ТУАЛЕТЫ НА ПРУДУ СТОИЛО БЫ ДОПОЛНИТЬ НА ДЛИННЫХ МАРШРУТАХ - В РАЙОНЕ ПАРКОВКИ У ЛЕСА НА ДЗЕРЖИНСКОГО, В Р-НЕ 42-Й ШКОЛЫ, НА ТРОПЕ ЗДОРОВЬЯ БЛИЖЕ К ВАСИЛЬЕВА, ВОЗМОЖНО НА ШЕБОЛДАЕВА



ЭЛЕМЕНТЫ ИНФРАСТРУКТУРЫ

ОДНИМ ИЗ КОНФЛИКТНЫХ И ОСТРЫХ ПОЛЬЗОВАТЕЛЬСКИХ СЦЕНАРИЕВ ЯВЛЯЕТСЯ ОТДЫХ У КОСТРА В ЛЕСУ. ТРАДИЦИОННЫЕ МАЙСКИЕ ПРАЗДНИКИ И ОБЫЧНЫЕ ВЫХОДНЫЕ В ТЁПЛОЕ ВРЕМЯ ГОДА СОПРОВОЖДАЮТСЯ ДЫМОМ КОСТРОВ И ЗАПАХОМ ЖАРЕНОГО МЯСА. ЗАПРЕТИТЬ И ОТСЛЕДИТЬ ТАКИЕ КОМПАНИИ ОТДЫХАЮЩИХ ПРАКТИЧЕСКИ НЕВОЗМОЖНО СИЛАМИ ПРАВООХРАНИТЕЛЕЙ ИЛИ ЛЕСНИКОВ. ЛЮДИ ВСЁ РАВНО НЕ ПЕРЕСТАНУТ ХОТЕТЬ ГОТОВИТЬ ПИЦЦУ НА КОСТРЕ НА ПРИРОДЕ.

В СВЯЗИ С ЭТИМ ЕСТЬ ГИПОТЕЗА, ЧТО НА ОКРАИНАХ ЛЕСА НЕОБХОДИМЫ СПЕЦИАЛЬНЫЕ ПЛОЩАДКИ, ГДЕ РАЗВЕДЕНИЕ КОСТРОВ ЛЕГАЛЬНО И БЕЗОПАСНО. ЭТО ПОЗВОЛИТ ПРОФИЛАКТИРОВАТЬ ЛЕСНЫЕ ПОЖАРЫ И НАРУШЕНИЕ ЛЕСНОГО ДЁРНА И ПОЧВЫ, А ТАК ЖЕ СПОСОБСТВУЕТ РАЗВИТИЮ КУЛЬТУРЫ ОТДЫХА НА ПРИРОДЕ. ЕЩЁ ОДНИМ НЕСОМНЕННЫМ ПЛЮСОМ ТАКОГО РЕШЕНИЯ ЯВЛЯЕТСЯ ТО, ЧТО МУСОР И ПИЩЕВЫЕ ОТХОДЫ С ТАКИХ ПЛОЩАДОК ПРОЩЕ УТИЛИЗИРОВАТЬ В СИЛУ БЛИЗОСТИ К ГОРОДСКОЙ ЧЕРТЕ.

ДАННЫЙ ВОПРОС, КАК, ВПРОЧЕМ, И ДРУГИЕ ЭЛЕМЕНТЫ ИНФРАСТРУКТУРЫ ТРЕБУЕТ ОСОБОГО СОГЛАСОВАНИЯ С ПРИРОДООХРАННОЙ ПРОКУРАТУРОЙ.



СТАВРОПОЛЬ
город для жизни

ЭЛЕМЕНТЫ ИНФРАСТРУКТУРЫ

ТАМАНСКИЙ ЛЕС ПРОНИЗАН СЕТЬЮ РЕЧУШЕК, РУЧЬЕВ И РОДНИКОВ, КОТОРЫЕ ОБРАЗУЮТ БОЛЕЕ ИЛИ МЕНЕЕ ГЛУБОКИЕ И ШИРОКИЕ ОВРАГИ И РУСЛА, КОТОРЫЕ ПЕРЕСЕКАЮТ ТРОПЫ ПО ВСЕЙ ПЛОЩАДИ ЛЕСА.

СЕГОДНЯ ВСЕ МЕСТА ПЕРЕХОДА ОБОРУДОВАНЫ САМОДЕЛЬНЫМИ И ЧАСТО НЕ БЕЗОПАСНЫМИ МОСТКАМИ ИЗ ПОДРУЧНЫХ СРЕДСТВ. ГЛАВНЫЙ ПЕРЕХОД ЧЕРЕЗ РЕКУ ТАШАЛА В РАЙОНЕ ХОЛОДНЫХ РОДНИКОВ РАНЕЕ ИМЕЛ ПОДВЕСНОЙ МОСТ, КОТОРЫЙ СЕЙЧАС РАЗРУШЕН.

МОСТЫ В ЛЕСУ СЛЕДОВАЛО БЫ ИЗГОТОВЛИВАТЬ ИЗ ПРИРОДНЫХ МАТЕРИАЛОВ - ДЕРЕВА ИЛИ КАМНЯ, ЧТОБЫ ОНИ АУТЕНТИЧНО ВПИСЫВАЛИСЬ В ЛАНДШАФТ.

В НЕКОТОРЫХ МЕСТАХ ПОТРЕБУЮСЬ РЕШЕНИЯ С ОБЩИНЫМИ ПЛОЩАДКАМИ, ПЕРЕКРЫВАЮЩИМИ РАЗНОНАПРАВЛЕННЫЕ ОВРАГИ, ЧЕРЕЗ КОТОРЫЕ ПРОЛЕГАЮТ ТРОПЫ.



СТАВРОПОЛЬ
город для жизни

ЭЛЕМЕНТЫ ИНФРАСТРУКТУРЫ

ТЕРРИТОРИИ ТРОПЫ ЗДОРОВЬЯ, ТРОПЫ ЗА 42-Й ШКОЛОЙ И ВОЗЛЕ ХОЛОДНЫХ РОДНИКОВ В СОВЕТСКОЕ ВРЕМЯ БЫЛИ ОБОРУДОВАНЫ РАЗЛИЧНЫМИ СПОРТИВНЫМИ СНАРЯДАМИ, КОТОРЫЕ С ТЕЧЕНИЕМ ВРЕМЕНИ ПРИШЛИ В НЕГОДНОСТЬ, БЫЛИ ИСПОРЧЕНЫ ВАНДАЛАМИ, ЛИБО ПРОСТО ДАВНО НЕ ПРИВОДИЛИСЬ В ПОРЯДОК.

ДАННЫЕ ТЕРРИТОРИИ, КАК ИЗЛЮБЛЕННЫЕ МЕСТА ДЛЯ ДОСУГА ГОРОЖАН, БЕЗУСЛОВНО ТРЕБУЮТ К СЕБЕ ВНИМАНИЯ И ПРИВЕДЕНИЯ ИХ В ПОРЯДОК.

ТАК ЖЕ В ЭТИХ МЕСТАХ КАТАСТРОФИЧЕСКАЯ СИТУАЦИЯ С ЛАВОЧКАМИ И УРНАМИ, ИХ ЛИБО НЕТ СОВСЕМ В ДОСТАТОЧНОМ КОЛИЧЕСТВЕ, ЛИБО ОНИ РАЗРУШЕНЫ, ЛИБО СДЕЛАНЫ ИЗ ПОДРУЧНЫХ МАТЕРИАЛОВ.

ЛАВОЧКИ НА ДАННЫХ ФОТО СТОЯТ В 20 МЕТРАХ ДРУГ ОТ ДРУГА. ЧАСТЬ СПОРТИВНЫХ СНАРЯДОВ ТРЕБУЕТ РЕМОНТА И КОСМЕТИЧЕСКОГО ОБНОВЛЕНИЯ.



ПРЕДЛОЖЕНИЕ ДЛЯ ОБУСТРОЙСТВА СПУСКОВ

ТАКОЙ ВИД ОБУСТРОЙСТВА ТРОП И СПУСКОВ НАНОСИТ МЕНЬШЕ ВСЕГО УЩЕРБА ЛЕСУ, Т.К НЕ ТРЕБУЕТ ПОДГОТОВКИ ТРАНШЕИ ДЛЯ ОТВОДА ВЛАГИ И УКРЕПЛЕНИЯ ГРУНТА. УЧАСТОК СТРОИТЕЛЬСТВА НЕ ВЫРАВНИВАЕТСЯ, ЗЕМЛЯНЫЕ РАБОТЫ НЕ ПРОВОДЯТСЯ, БЕТОН НЕ ИСПОЛЬЗУЕТСЯ, ПОСЛЕ УСТАНОВКИ СВАЙ ДЕРН ОТГИБАЕТСЯ НА СВОЕ МЕСТО И УПЛОТНЯЕТСЯ. КРОМЕ ТОГО, ЛЕСТНИЦЫ МОЖНО УСТАНАВЛИВАТЬ ВБЛИЗИ ДЕРЕВЬЕВ, НЕ ПОВРЕЖДАЯ ИХ КОРНЕВУЮ СИСТЕМУ

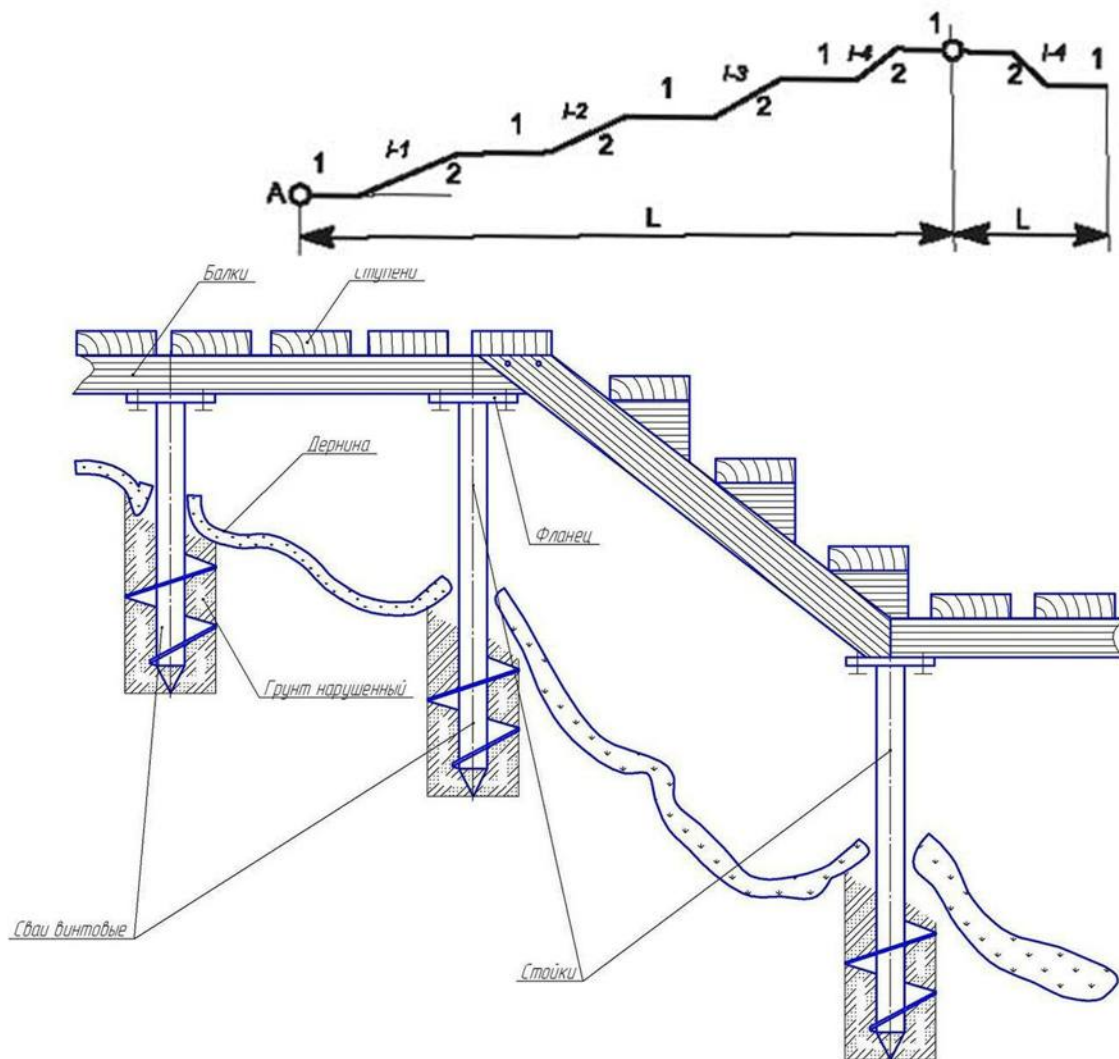
ТАКОЙ НАСТИЛ ПОЗВОЛЯЕТ СНИЗИТЬ АНТРОПОГЕННУЮ НАГРУЗКУ НА ЛЕСНОЙ ГРУНТ, НЕ ПРЕПЯТСТВУЕТ ТЕЧЕНИЮ ЕСТЕСТВЕННЫХ ПРОЦЕССОВ В ЭКОСИСТЕМЕ.

НА ЭТАПЕ СТРОИТЕЛЬСТВА ТАКИЕ НАСТИЛЫ ПРЕДПОЛАГАЮТ РУЧНУЮ РАБОТУ И ОТСУТВИЕ НЕОБХОДИМОСТИ ЗАГОНЯТЬ В ЛЕС ТЯЖЕЛУЮ СТРОИТЕЛЬНУЮ ТЕХНИКУ, ВЫРУБАЯ ДЛЯ ЭТОГО ДЕРЕВЬЯ.

РАСЧЕТ ДЛИНЫ СТОЕК, РАЗМЕРОВ ГОРИЗОНТАЛЬНЫХ ПЛОЩАДОК И НАКЛОННЫХ МАРШЕЙ ПРОИЗВОДИТСЯ В КОМПЬЮТЕРНЫХ ПРОГРАММАХ (САПР) С ИСПОЛЬЗОВАНИЕМ ТРЕХМЕРНОЙ МОДЕЛИ МЕСТНОСТИ. ВЫСОТА СТОЕК, НАПРИМЕР, СРЕДСТВАМИ КОМПЬЮТЕРНОГО МОДЕЛИРОВАНИЯ РАССЧИТЫВАЕТСЯ ТАКИМ ОБРАЗОМ, ЧТОБЫ ПОД НИМИ МОГЛИ СВОБОДНО ПРОХОДИТЬ ЖИВОТНЫЕ И НА ЗЕМЛЮ МОГЛИ ПОПАДАТЬ СВЕТ И ВЛАГА.

ТАКЖЕ ТЕХНОЛОГИИ ПОЗВОЛЯЮТ РАСЧИТАТЬ НЕОБХОДИМЫЙ ГРАДУС УКЛОНА ДЛЯ ПЛАВНОГО ПАНДУСА. ТАК ЖЕ ЭТО ПОЗВОЛЯЕТ СДЕЛАТЬ ПОДВОД ЭЛЕКТРИЧЕСТВА ДЛЯ ОСВЕЩЕНИЯ ПОД ДНИЩЕМ НАСТИЛА.

ДАННЫЙ ВАРИАНТ ОБУСТРОЙСТВА СПУСКОВ ВЫГЛЯДИТ ЭСТЕТИЧНО И НЕ ВЫБИВАЕТСЯ ИЗ ЛЕСНОГО ЛАНДШАФТА.



НОВЫЕ ПОЛЬЗОВАТЕЛЬСКИЕ СЦЕНАРИИ

ТАМАНСКИЙ ЛЕС – ЭТО ЗАЧАРОВАННОЕ ПРОСТРАНСТВО ПОСРЕДИ ГОРОДА. ПРОДУМАННЫЕ МАРШРУТЫ, ЭЛЕМЕНТЫ БЛАГОУСТРОЙСТВА СДЕЛАЮТ ЕГО БЛИЖЕ И ДОСТУПНЕЙ ДЛЯ ВСЕХ, ПОЗВОЛЯТ ЧАЩЕ БЫВАТЬ НА ПРИРОДЕ, УЛУЧШАЯ ЭМОЦИОНАЛЬНОЕ И ФИЗИЧЕСКОЕ ЗДОРОВЬЕ ГОРОЖАН, ЕЩЕ РАЗ ДОКАЗЫВАЯ, ЧТО НАШ ГОРОД НЕ ПРОСТО САМЫЙ ЗЕЛЕНый, А ЕЩЕ И УНИКАЛЬНО ЗЕЛЕНый: ВРЯД ЛИ НАЙДЕТСЯ МЕСТО, ГДЕ МОЖНО ТАК БЫСТРО ИЗ ЦЕНТРА ГОРОДА ПОПАСТЬ В ДИКУЮ ПЕРВОБЫТНОСТЬ.

КАКИЕ СЦЕНАРИИ МОЖНО РАЗВИВАТЬ:

- ПРОГУЛКА

БЕСЦЕЛЬНОЕ ВРЕМЯПРЕПРОВОЖДЕНИЕ, ЧТОБЫ ПОДЫШАТЬ СВЕЖИМ ВОЗДУХОМ.

- ПРОЙТИ ЛЕС НАСКВОЗЬ, ЧТОБЫ ПОПАСТЬ В ДРУГОЙ РАЙОН ГОРОДА - ЭТО И ПРОГУЛКА, И СПОРТ, И ЗАМЕНА ГОРОДСКОМУ ТРАНСПОРТУ.

- ЗАНЯТЬСЯ СПОРТОМ НА СВЕЖЕМ ВОЗДУХЕ - ВОРКАУТ, ВЕЛОСИПЕД. БЕГ, ЙОГА, ЗАКАЛИВАНИЕ, ЛЫЖИ И БОРД ЗИМОЙ.

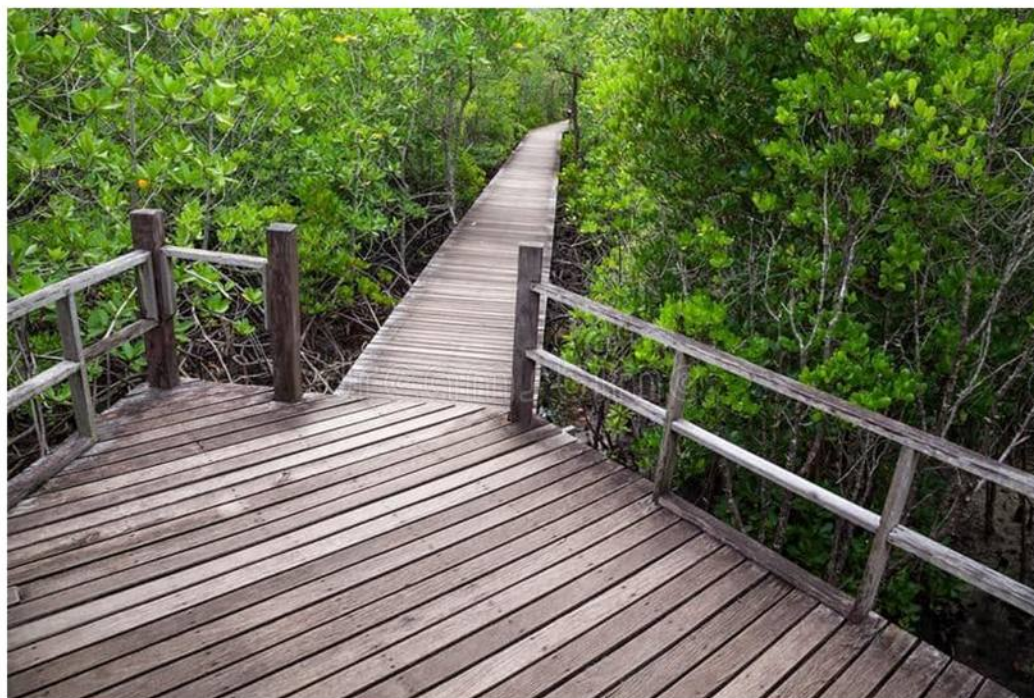
- МЕДИТАЦИЯ

ВЫРВАТЬСЯ ИЗ ГОРОДСКОЙ СУЕТЫ, ПОСЛУШАТЬ РЕКУ И ПЕНИЕ ПТИЦ, ПРИКОСНУТЬСЯ К ДЕРЕВЬЯМ, ПОСИДЕТЬ НА ПЕНЬКЕ, СОЕДИНИТЬСЯ С ПРИРОДОЙ.

- ПОХОД НА КОМСОМОЛЬСКОЕ ОЗЕРО

КАК ЕДИНСТВЕННЫЙ ВОДОЁМ В ГОРОДЕ, ОБНОВЛЁННОЕ ОЗЕРО СТАНЕТ ТОЧКОЙ ПРИТЯЖЕНИЯ ГОРОЖАН И ГОСТЕЙ, БЛАГОУСТРОЕННЫЙ ТЕРРЕНКУР ПОВЛИЯЕТ НА ЖЕЛАНИЕ ЧАЩЕ ХОДИТЬ ПЕШКОМ.

ДОПОЛНИТЬ ПРОСТРАНСТВА МОСТИКАМИ, ЛЕСЕНКАМИ, УКАЗАТЕЛЯМИ, СДЕЛАТЬ ПРИРОДНЫЕ ЛАВОЧКИ ИЗ ПОВАЛЕННЫХ ДЕРЕВЬЕВ, ПОДЧЕРКНУВ ОСОБЕННОСТИ ПРИРОДЫ – ЗНАЧИТ ДОПОЛНИТЬ ЭКО-СРЕДУ, КУЛЬТИВИРОВАТЬ ЕЕ, ОТКРЫВ ПРОСТРАНСТВО ДЛЯ ФАНТАЗИИ И ПРИ ЭТОМ СДЕЛАВ ЛЕС МАКСИМАЛЬНО УДОБНЫМ ДРУЖЕСТВЕННЫМ, СОХРАНЯЯ ПОЧТИТЕЛЬНОЕ УВАЖЕНИЕ К ПРИРОДЕ.



ПРИМЕРЫ ТВОРЧЕСКОГО НАПОЛНЕНИЯ ЛЕСНЫХ ЛОКАЦИЙ

К СОЗДАНИЮ НЕОБЫЧНЫХ ЛЕСНЫХ АРТ-ОБЪЕКТОВ МОЖНО ПРИВЛЕКАТЬ МЕСТНЫХ ТВОРЦОВ И ХУДОЖНИКОВ, ЭТО СОЗДАСТ ДОПОЛНИТЕЛЬНЫЙ ИНТЕРЕС К ПОСЕЩЕНИЮ И ПОСПОСОБУЕТ РАСПРОСТРАНЕНИЮ ИНФОРМАЦИИ О ГОРОДЕ И ЕГО ДОСТОПРИМЕЧАТЕЛЬНОСТЯХ В СОЦИАЛЬНЫХ СЕТЯХ, СОЗДАВАЯ ПРИВЛЕКАТЕЛЬНЫЙ ТУРИСТИЧЕСКИЙ ИМИДЖ.



ПРИМЕРЫ ТВОРЧЕСКОГО НАПОЛНЕНИЯ ЛЕСНЫХ ЛОКАЦИЙ



СТАВРОПОЛЬ
город для жизни

ПРИМЕРЫ ТВОРЧЕСКОГО НАПОЛНЕНИЯ ЛЕСНЫХ ЛОКАЦИЙ



СТАВРОПОЛЬ
город для жизни

STEFAN KASPARIDES

ПРИМЕРЫ ТВОРЧЕСКОГО НАПОЛНЕНИЯ ЛЕСНЫХ ЛОКАЦИЙ



ПРИМЕРЫ ТВОРЧЕСКОГО НАПОЛНЕНИЯ ЛЕСНЫХ ЛОКАЦИЙ



СТАВРОПОЛЬ
город для жизни

КОМАНДА ИССЛЕДОВАТЕЛЕЙ

РУКОВОДИТЕЛЬ ПРОЕКТА - ЛАДА ДУБИНИНА, СОУЧЕРЕДИТЕЛЬ
ОБЩЕСТВЕННОГО ДВИЖЕНИЯ "СТАВРОПОЛЬ - ГОРОД ДЛЯ ЖИЗНИ"

В ИССЛЕДОВАНИИ ПРИНИМАЛИ УЧАСТИЕ:

ВЛАДИМИР ПАЛИЕВ

СЕРГЕЙ, МАРИНА И МИША ВЛАДИМИРОВЫ

ВЛАДИМИР ГУРЬЯНОВ

ДАРЬЯ ЩЕРБУНОВА

ЕЛИЗАВЕТА ЧЕРНОВА

ИВАН ИСУПОВ

ЛИЛИЯ МАК

АНДРЕЙ РУБЛЁВ

ОЛЬГА КАСИМОВА

АЛЕКСАНДР ПЕТРОЧЕНКО

ЯРОСЛАВНА СОЛГАЛОВА

ПАВЕЛ МАКОВЕЦКИЙ

ВИКТОРИЯ КОСТИКОВА

ВАДИМ ХНЫГИН

ЕКАТЕРИНА ТАЛДАЕВА

АНДРЕЙ И АНФИСА ФОМЕНКО

АЛЕКСЕЙ ЦЕЛИКОВСКИЙ

ДМИТРИЙ ШЕВЕЛЁВ

ИНФОРМАЦИОННАЯ ПОДДЕРЖКА - АНО "ГОРОДА ЗА ЗДРАВЫЙ
СМЫСЛ"



СТАВРОПОЛЬ
город для жизни

